

Aviso de Ciclón Tropical en el Océano Pacífico

México, D.F. a 19 de Octubre del 2015.

No. Aviso: 10

Emision: 07:15h

Servicio Meteorológico Nacional, fuente oficial del Gobierno de México, emite el siguiente aviso:

Síntesis: ZONA DE INESTABILIDAD SOBRE EL PACÍFICO SUR MEXICANO Y GOLFO DE TEHUANTEPEC

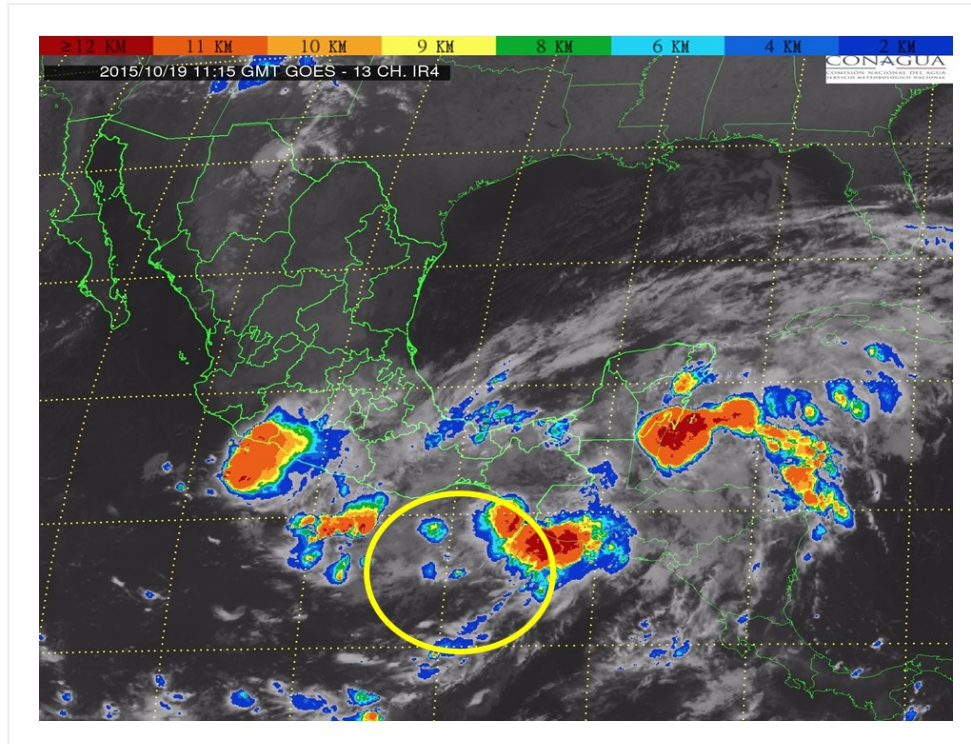


Imagen de satélite

Situación Actual:

Zona de inestabilidad sobre el Golfo de Tehuantepec. Mantiene 50% de potencial de desarrollo ciclónico en 48 horas, así como fuerte temporal de lluvias sobre el sur y sureste del país.

Condiciones Actuales	
Hora local (hora gmt)	07:00 h (12:00 GMT)
Ubicación del centro del ciclón	Latitud Norte: 12.5° Longitud Oeste: 95.5°
Distancia al lugar más cercano	365 km al sur-sureste de Puerto Ángel, Oax.
Desplazamiento actual:	Lento hacia el oeste-noroeste.

Condiciones Actuales		
Vientos máximos [km/h]:	Sostenidos: km/h	Rachas: km/h
Presión mínima central [hpa]:	1008 hPa	
Potencial de desarrollo 48 horas	50 %	
Potencial de desarrollo 120 horas	80 %	
Pronóstico de lluvia	Potencial de lluvias intensas a puntuales torrenciales en Oaxaca (norte y oriente), Puebla (oriente), Chiapas (centro y sur), Tabasco (sur y occidente) y Veracruz (centro y sur); lluvias intensas en Quintana Roo (centro y sur); lluvias muy fuertes en Campeche (centro y costas) y Yucatán (norte) y lluvias fuertes en Guerrero (oriente).	

EL SIGUIENTE AVISO SE EMITIRÁ A LAS 13:15 HRS TIEMPO DEL CENTRO O ANTES SI OCURREN CAMBIOS SIGNIFICATIVOS

Pronosticador: Martín Téllez Saucedo

Revisó: Martín Téllez Saucedo